

## L'intelligence artificielle en temps réel

Les solutions digitales de Festo offrent une valeur ajoutée

**Si les fabricants machines automatisées veulent créer une réelle valeur ajoutée pour leurs clients, les solutions de digitalisation sont le moyen d'y parvenir. "C'est pourquoi Festo a développé la Festo Automation Experience, ou Festo AX en abrégé", explique le Dr Oliver Niese, vice-président Digital Business chez Festo. Festo AX challenge les performances des machines et des systèmes, ce qui permet aux clients de progresser davantage.**

"Notre approche est orientée vers le client. Cela signifie que nous avons beaucoup d'expérience et de connaissances des applications des clients. Nous savons donc exactement de quelles solutions logicielles nos clients ont besoin pour leurs activités ", ajoute M. Niese. Après tout, Festo ne dispose pas seulement d'une expertise en matière de technologie d'automatisation, mais aussi d'une expertise sectorielle. Avec l'acquisition de la société de logiciels Resolto, elle a également accès à des compétences en matière d'analyse avancée et d'intelligence artificielle. La solution logicielle Festo AX repose donc sur la combinaison de ces trois piliers.

### L'appréciation des solutions digitales dans la construction de machines

Le monde est en état de changement permanent. "En tant qu'individus, nous rencontrons ce changement tous les jours dans notre vie privée dans le contexte de la digitalisation. Ces changements auront également un impact sur notre monde professionnel", déclare M. Niese. Cela signifie que quiconque veut comprendre le monde et les changements dans l'industrie doit être conscient que dans dix ans, les trois quarts de la population active seront ce qu'on appelle des "digital natives". Ces personnes sont habituées à travailler avec des solutions numériques dans la construction de machines. Pour les entreprises impliquées dans les technologies d'automatisation, il est donc vital, pour leur pérennité, d'en tenir compte dans leurs stratégies futures.

Pour tenir compte de cette évolution, Festo a développé la solution Festo AX. "Elle aide nos clients à prendre des décisions sur la base de données factuelles", souligne Niese, expert en digitalisation. Festo Automation Experience (Festo AX) est une solution facile à utiliser qui permet aux utilisateurs d'extraire une quantité importante des données produites par leurs équipements grâce à l'intelligence artificielle (IA) et au machine learning.

### Analyser les données et stimuler la productivité

Les utilisateurs peuvent augmenter leur productivité, réduire les coûts énergétiques, éviter les pertes de qualité, optimiser leur atelier et créer de nouveaux modèles commerciaux simplement en analysant leurs données avec Festo AX. "Avec les modules Predictive Maintenance, Predictive Energy et Predictive Quality, nous mettons en œuvre les solutions individuelles de nos clients avec eux", explique Niese.

07. Juillet 2022

Responsible  
according to press  
law:  
Christian Österle



Download/View press  
release and press  
images.

Festo AX analyse les données en temps réel. Elle peut être intégrée de manière flexible dans le système du client - sur place ( en edge ), en périphérie ou dans le cloud. La solution se nourrit de l'expertise du client selon le principe de "l'humain dans la boucle". L'utilisateur lui-même, et personne d'autre, reste propriétaire des données collectées.

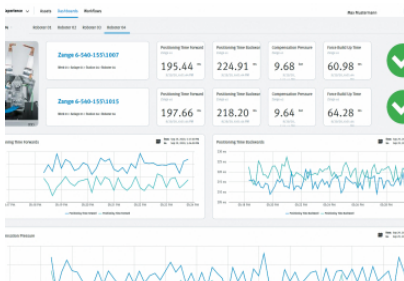
L'analyse des données ne se limite pas aux composants et modules de Festo. "Un grand avantage sur le marché est que notre logiciel permet également d'analyser de manière fiable des composants d'autres fabricants", souligne Niese, expert en numérisation.

### Photos de presse



#### Oliver Niese

Oliver Niese est vice-président des activités numériques chez Festo SE & Co. KG et directeur général de Resolto Informatik GmbH. L'unité commerciale numérique de Festo se concentre sur le développement et la commercialisation de solutions ...



#### Tableau de bord pour la maintenance prédictive

Tout en vue : les tableaux de bord pour la maintenance prédictive offrent un aperçu de l'état de la machine.